

22 января 2014 года учащиеся ГБОУ СОШ № 1485 традиционно приняли участие в **независимой диагностике МЦКО**.

Данная диагностика была направлена:

- ✓ в 7в классе на определение уровня сформированности читательских умений как наиболее важных составляющих метапредметных результатов обучения у учащихся 7 классов;
- ✓ в 8б классе на определение качества знаний обучающихся по географии.

Результаты диагностики:

7в класс (учитель Бухвалова Л.И.):

Класс	Динамика формирования способов деятельности по работе с текстом:		
7в	1 уровень - общая ориентация в тексте, использование явно заданной информации.	2 уровень - глубокое понимание текста, интерпретация и преобразование информации.	3 уровень - применение информации в учебно-практических задачах и создание собственных текстов.
	71%	71%	33%
	Блоки читательских умений		
	Критический анализ и оценка информации	Преобразование и интерпретация информации	Поиск информации и понимание текста
	51%	67%	70%
	Средний процент выполнения теста по классу		Средний процент выполнения теста по городу
	64		57

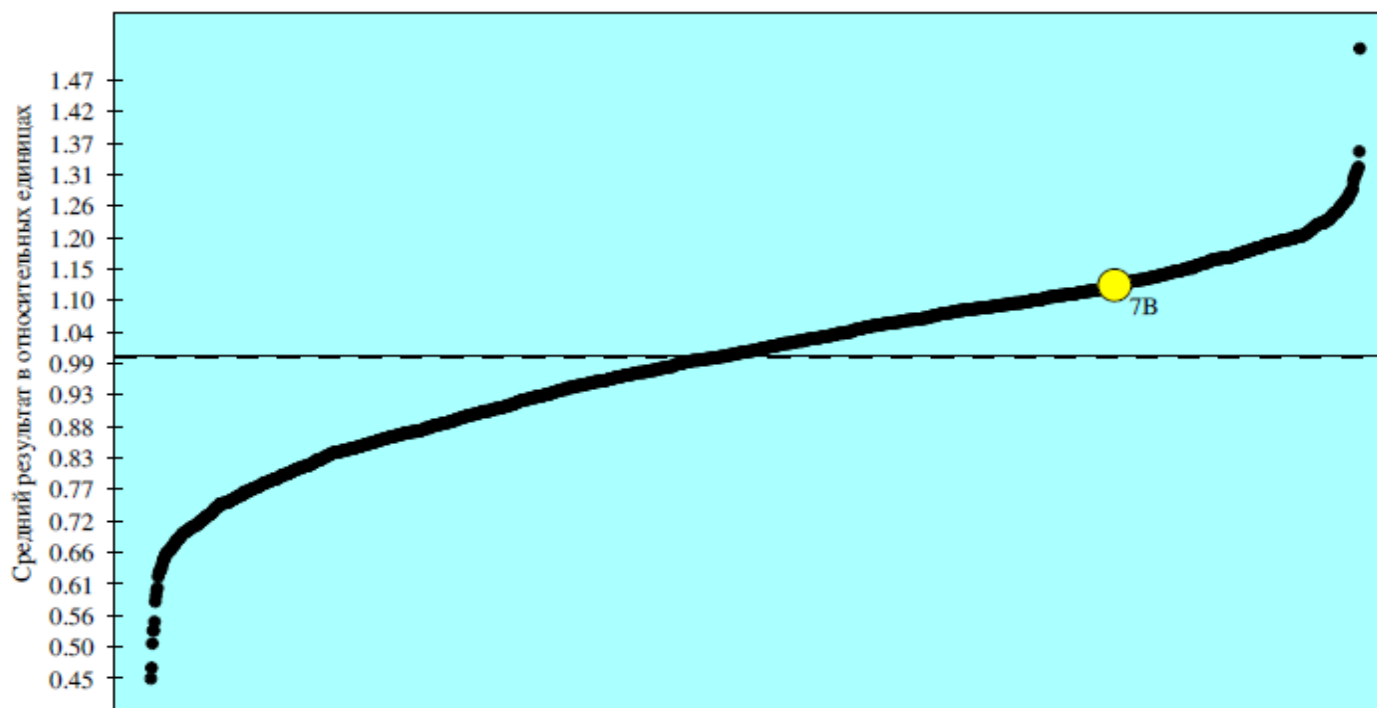
Результаты ОО 1485

Город: 910 ОО, Класса(ов): 1642

Предмет: МГЧ

Округ: Западный, 106 ОО, 168 класса(ов)

Классы: 7-е



- результаты классов образовательных организаций, составляющих выборку
- результаты класса(ов) образовательной организации
- среднее значение по городу
- - - среднее значение по округу

Результат представлен в относительных единицах. Коэффициент результативности определяется отношением среднего процента выполнения теста учащимися класса к среднему проценту выполнения теста по городу.

В присутствии наблюдателя: 7В;

8б класс (учитель Дудаева Л.В.):

Класс	Предмет	% УУУМ	Средний % выполнения теста по СОШ	Средний % выполнения теста по городу
8б	География	80,1	71	65

МЦКО

www.mcko.ru

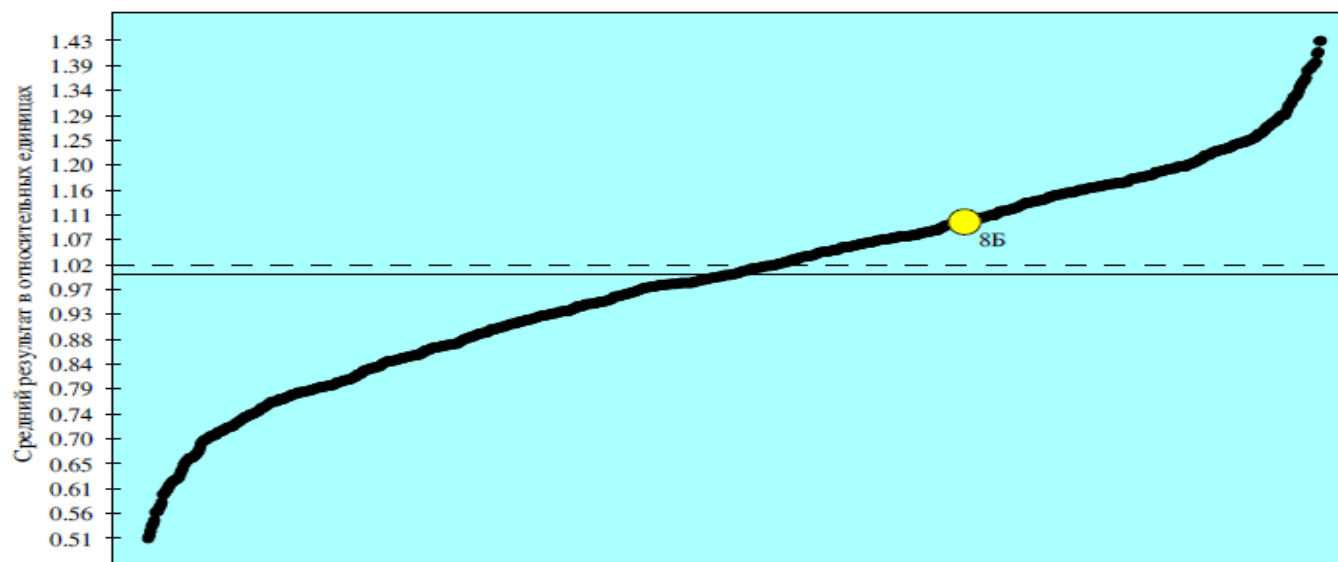
Результаты ОО 1485

Город: 760 ОО, Класса(ов): 949

Предмет: География

Округ: Западный, 92 ОО, 109 класса(ов)

Классы: 8-е



- результаты классов образовательных организаций, составляющих выборку
- результаты класса(ов) образовательной организации
- среднее значение по городу
- - - среднее значение по округу

Результат представлен в относительных единицах. Коэффициент результативности определяется отношением среднего процента выполнения теста учащимися класса к среднему проценту выполнения теста по городу.

В присутствии наблюдателя: 8Б;